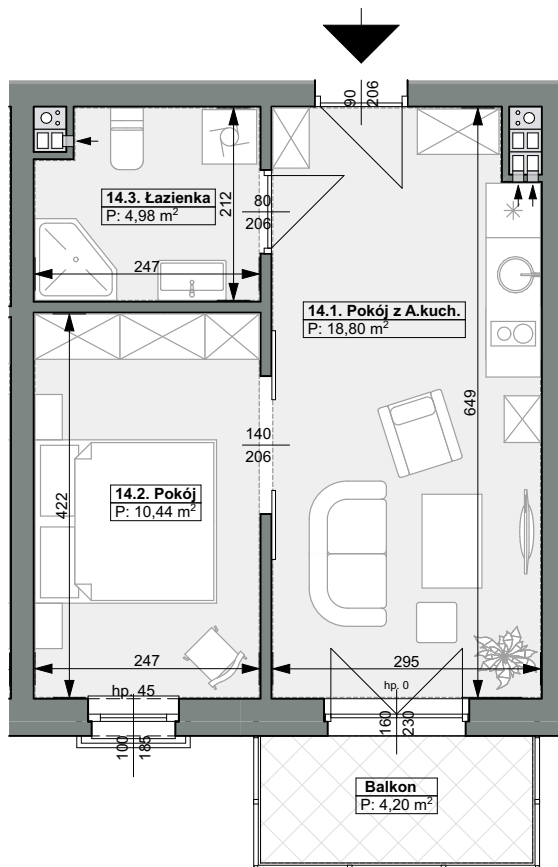


Zabudowa Mieszkaniowa Wielorodzinna przy ul. Barlickiego 2G w Świnoujściu
BUDYNEK NR2 - PIERWSZY ETAP INWESTYCJI

LOKAL MIESZKALNY NR14 pow. 34,22 m²
 (kondygnacja: pierwsze piętro)



14.1. Pokój z aneksem kuch.	18,80 m ²
14.2. Pokój	10,44 m ²
14.3. Łazienka	4,98 m ²
Suma:	34,22 m²
Balkon	4,20 m ²

